

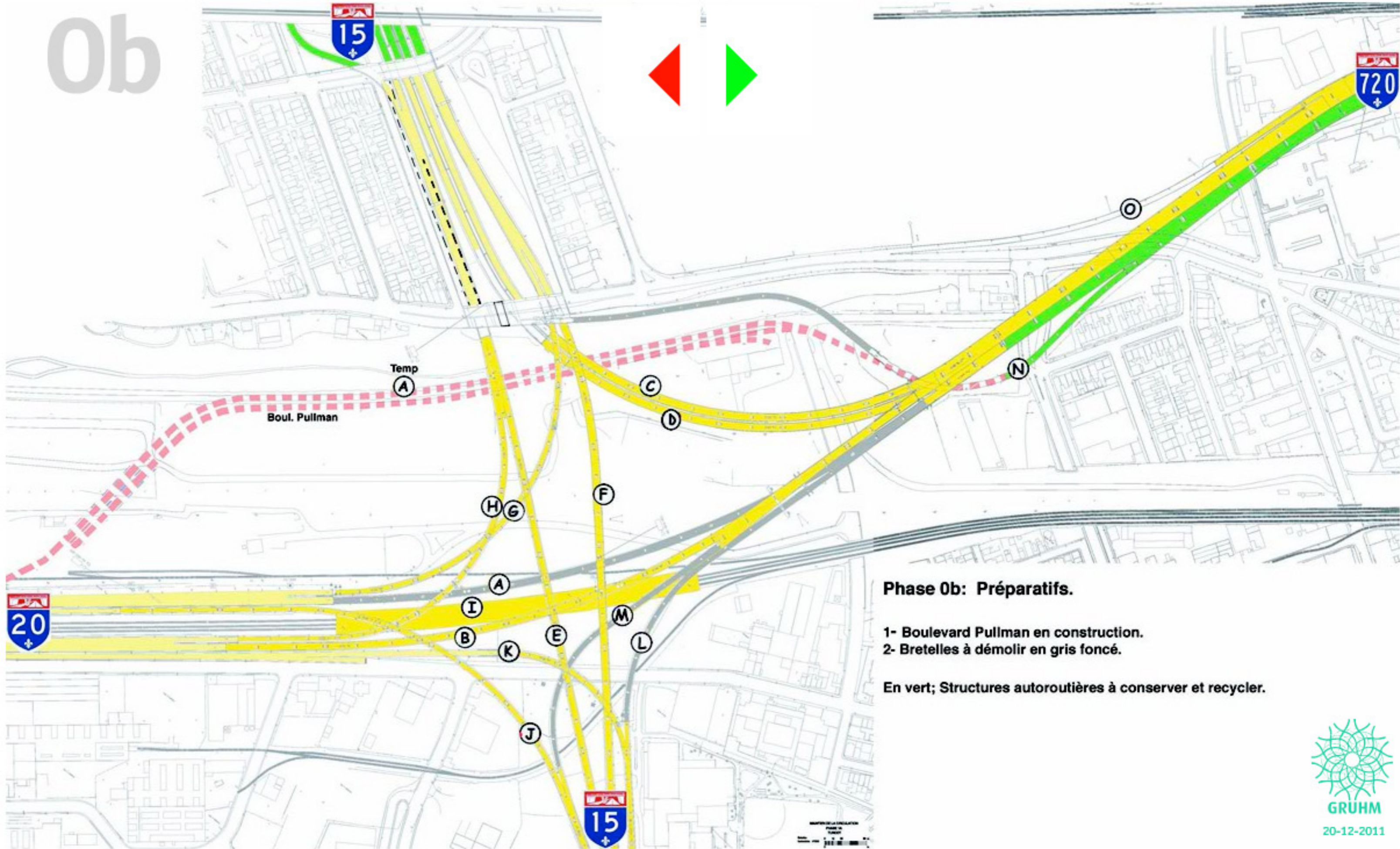
0a



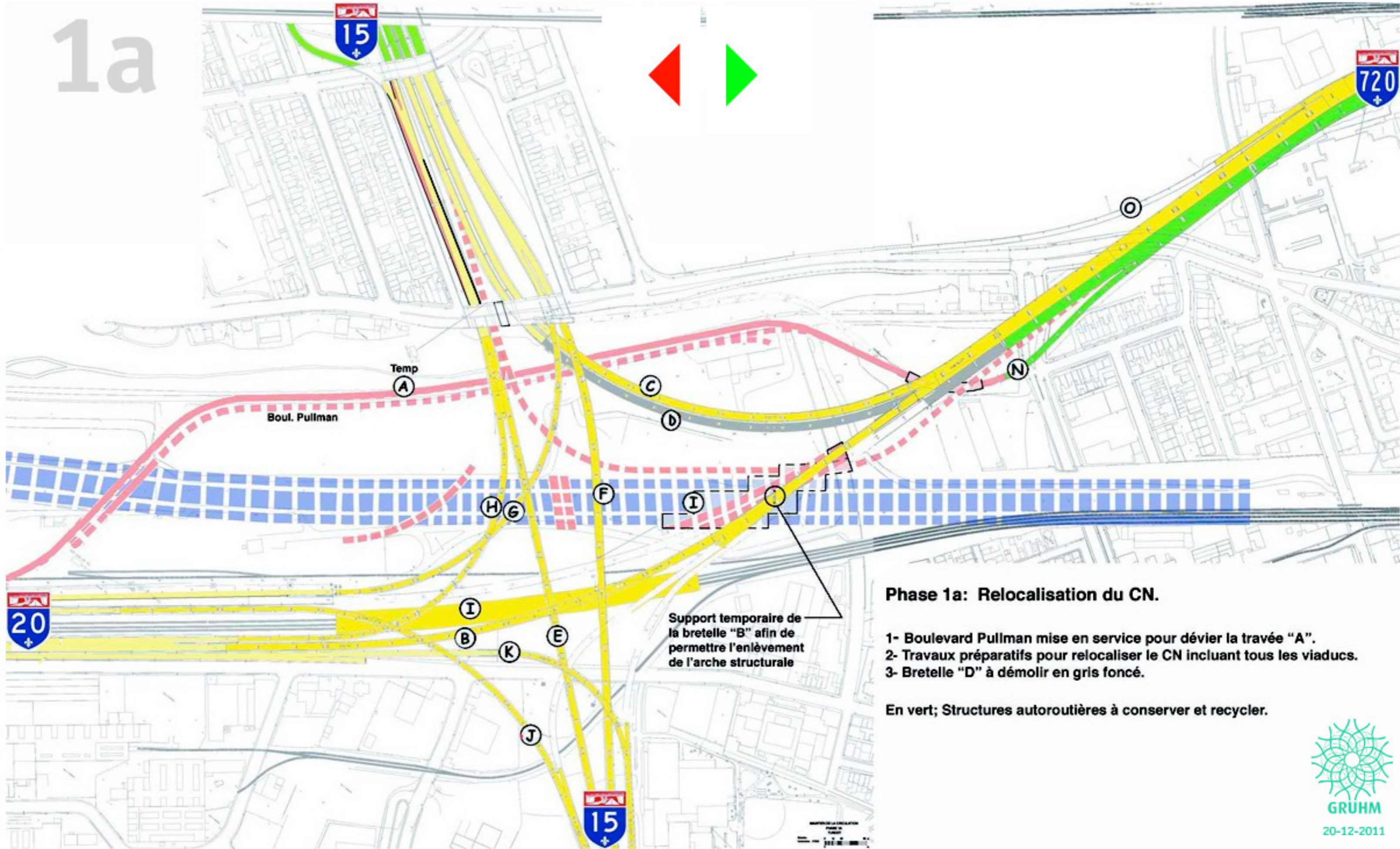
Phase 0a: Configuration actuelle.

En vert; Structures autoroutières à conserver et recycler.

0b



1a



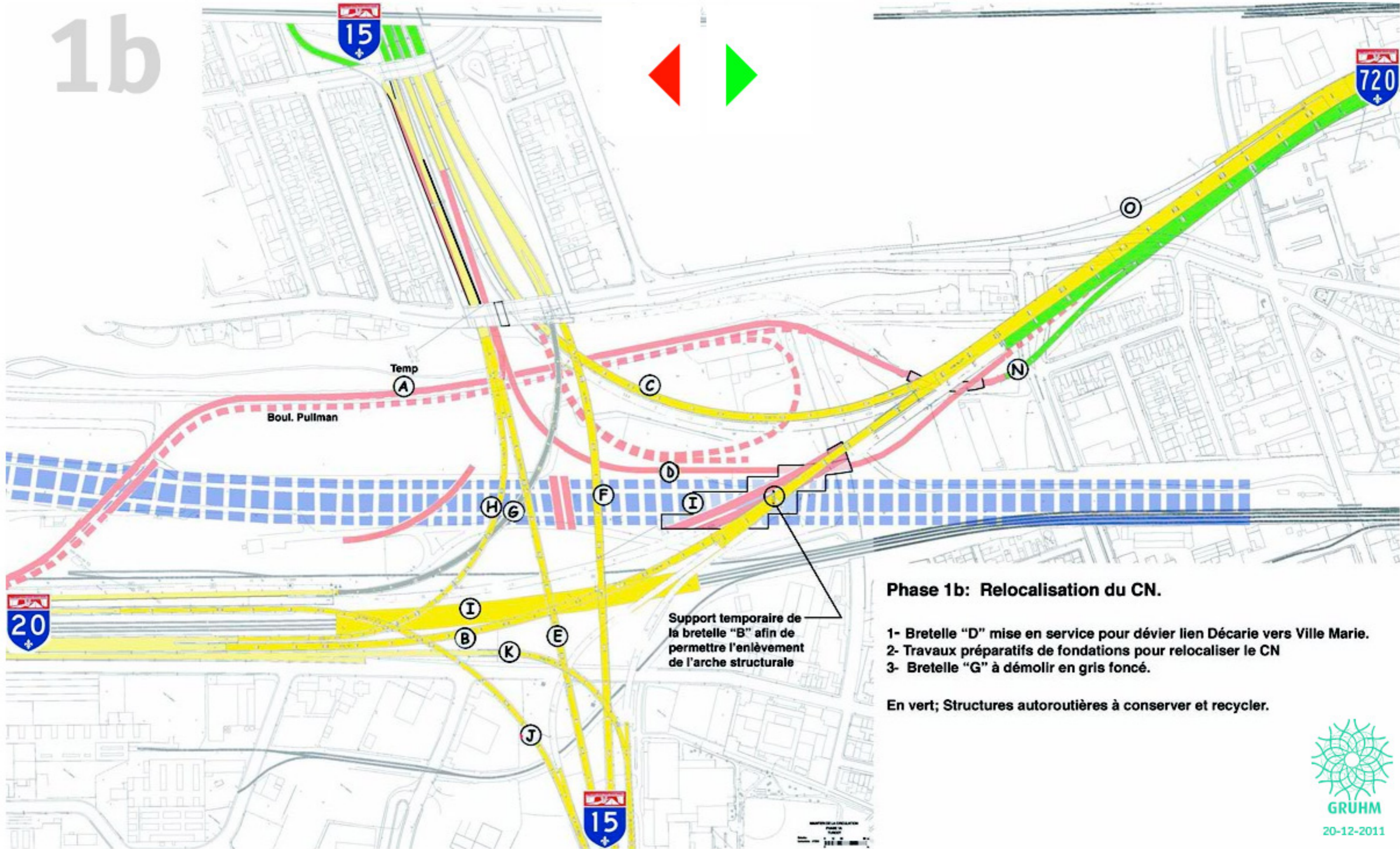
Phase 1a: Relocalisation du CN.

- 1- Boulevard Pullman mise en service pour dévier la travée "A".
- 2- Travaux préparatifs pour relocaliser le CN incluant tous les viaducs.
- 3- Bretelle "D" à démolir en gris foncé.

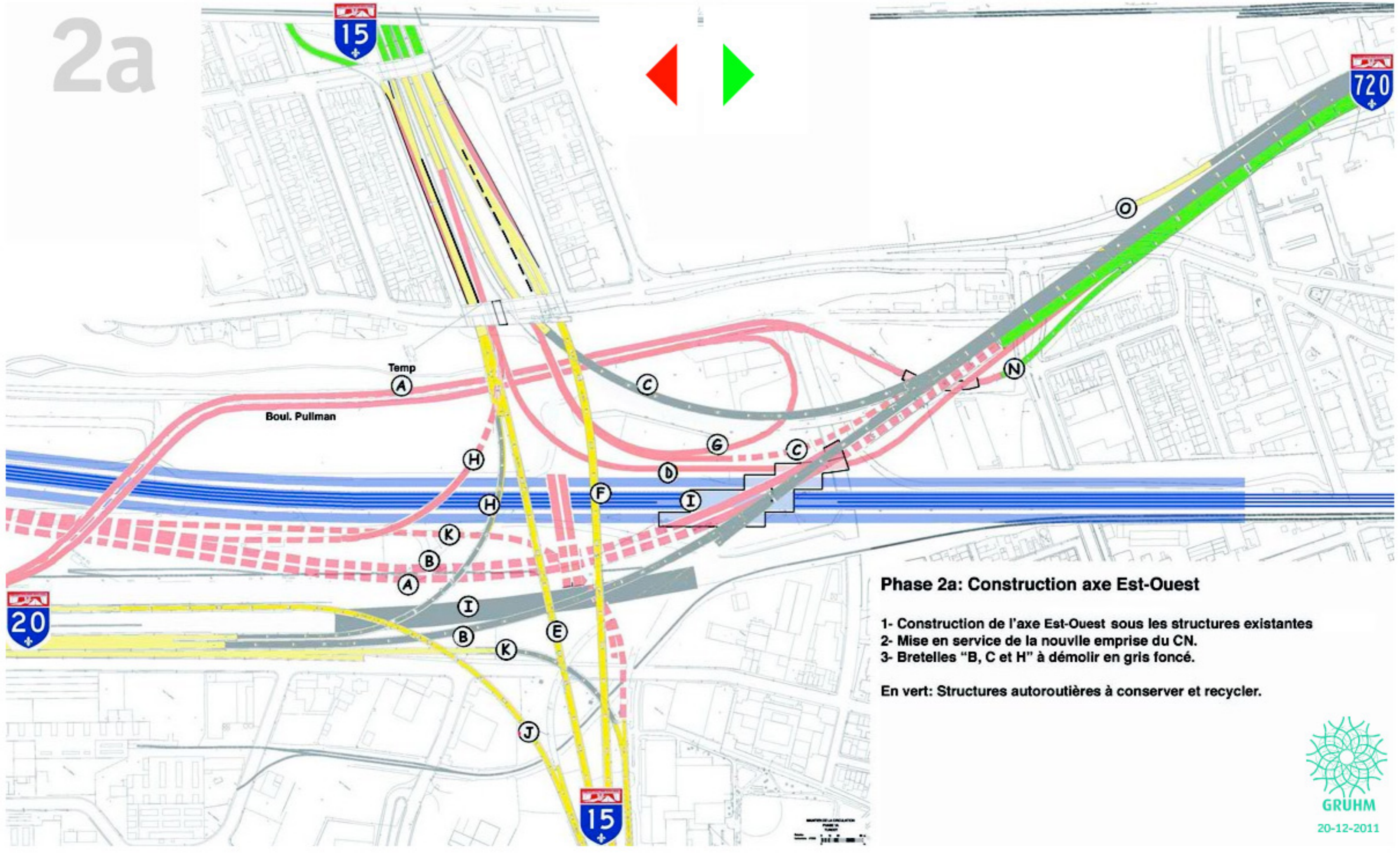
En vert; Structures autoroutières à conserver et recycler.

Support temporaire de la bretelle "B" afin de permettre l'enlèvement de l'arche structurale

1b



2a

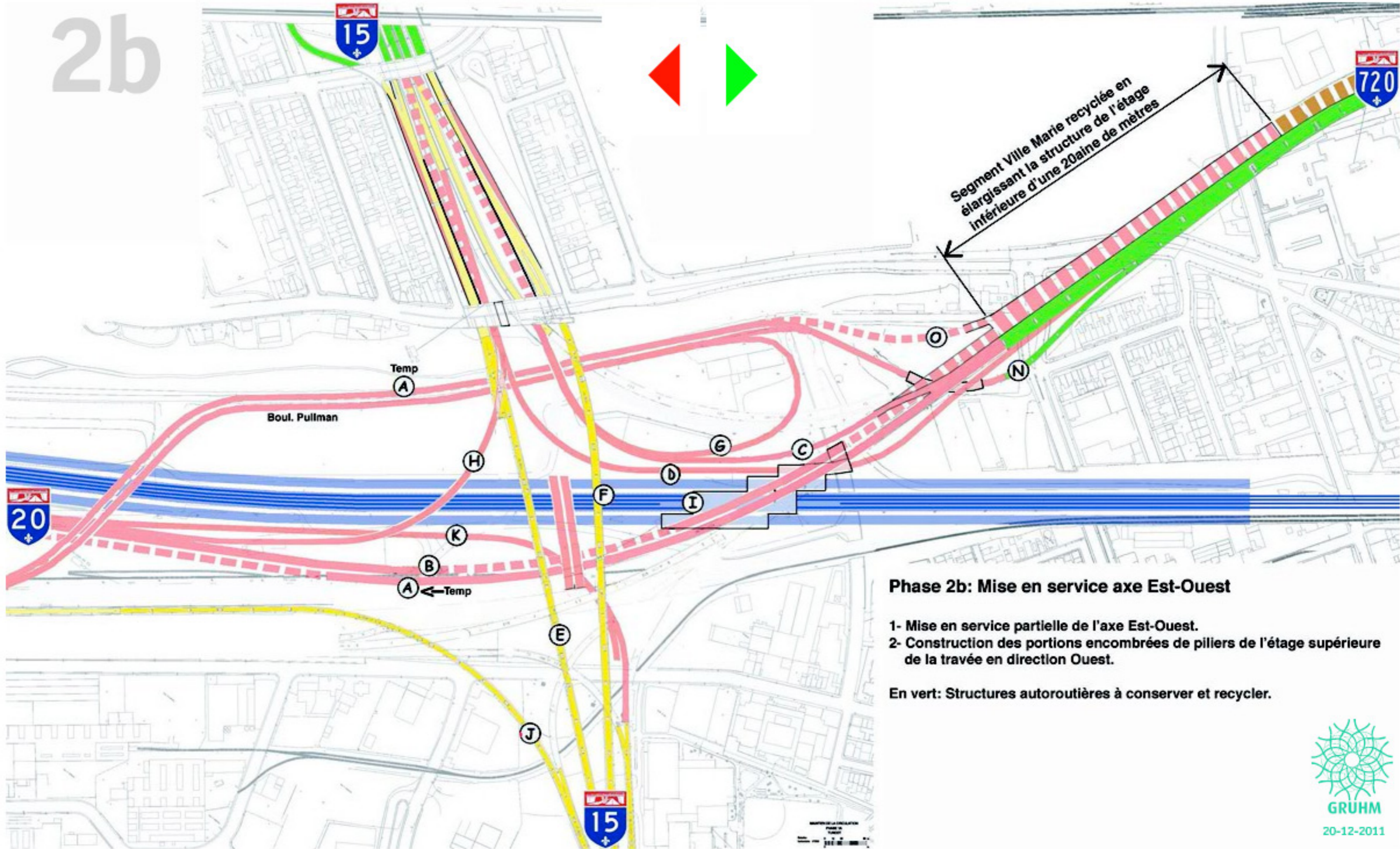


Phase 2a: Construction axe Est-Ouest

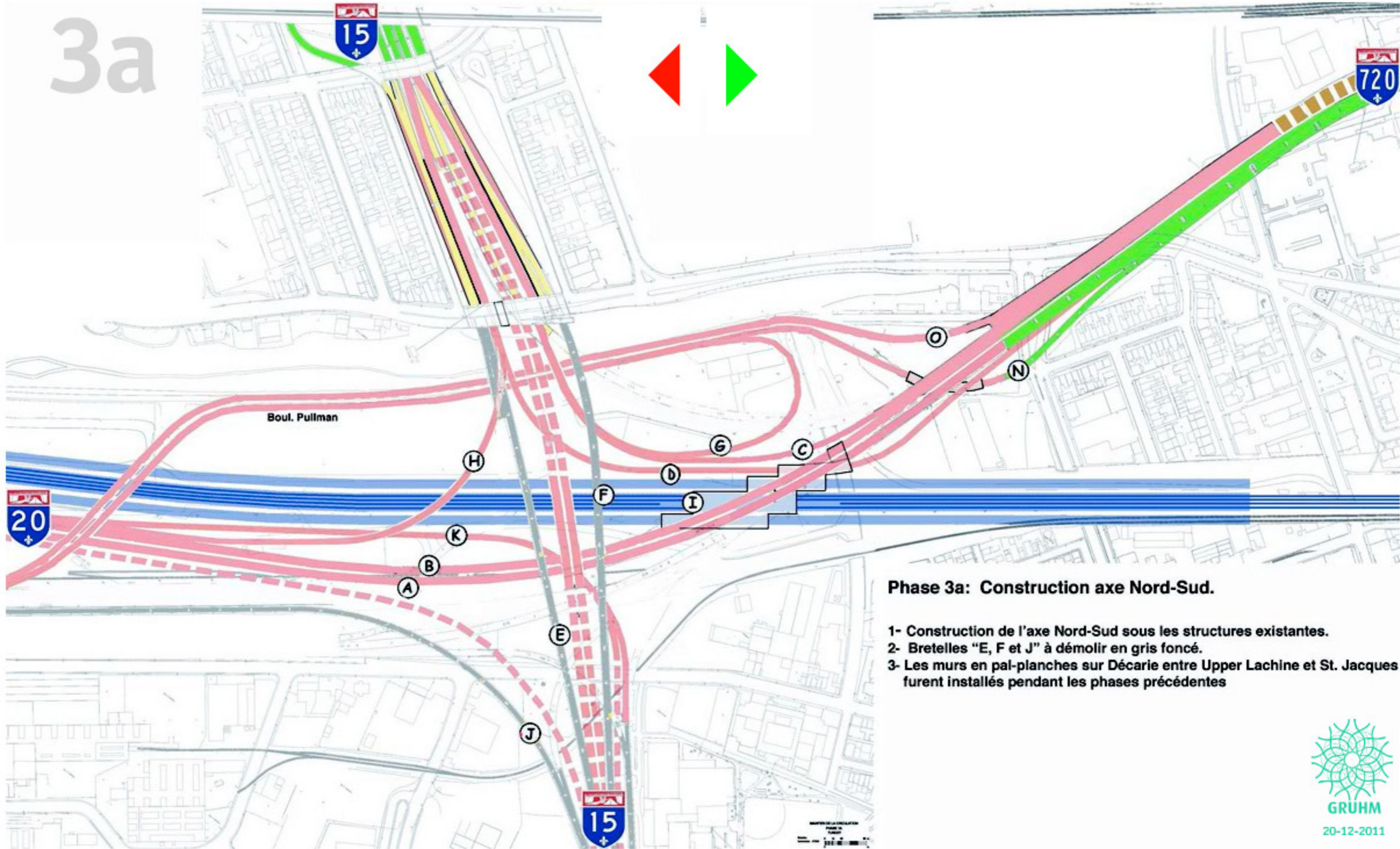
- 1- Construction de l'axe Est-Ouest sous les structures existantes
- 2- Mise en service de la nouvelle emprise du CN.
- 3- Bretelles "B, C et H" à démolir en gris foncé.

En vert: Structures autoroutières à conserver et recycler.

2b



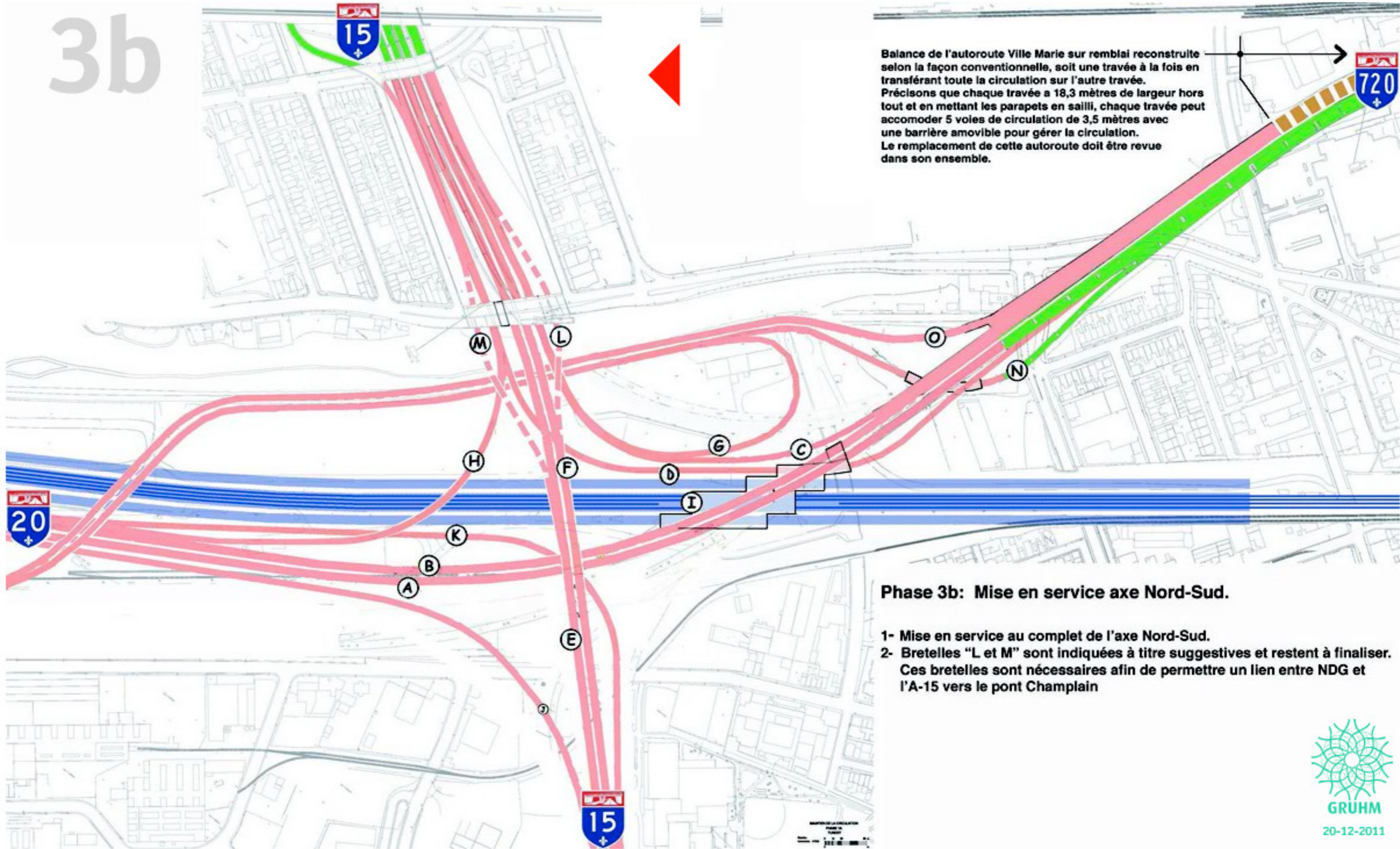
3a



Phase 3a: Construction axe Nord-Sud.

- 1- Construction de l'axe Nord-Sud sous les structures existantes.
- 2- Bretelles "E, F et J" à démolir en gris foncé.
- 3- Les murs en pal-planches sur Décarie entre Upper Lachine et St. Jacques furent installés pendant les phases précédentes

3b



Balace de l'autoroute Ville Marie sur remblai reconstruite selon la façon conventionnelle, soit une travée à la fois en transférant toute la circulation sur l'autre travée. Précisons que chaque travée a 18,3 mètres de largeur hors tout et en mettant les parapets en sailli, chaque travée peut accomoder 5 voies de circulation de 3,5 mètres avec une barrière amovible pour gérer la circulation. Le remplacement de cette autoroute doit être revue dans son ensemble.

Phase 3b: Mise en service axe Nord-Sud.

- 1- Mise en service au complet de l'axe Nord-Sud.
- 2- Bretelles "L et M" sont indiquées à titre suggestives et restent à finaliser. Ces bretelles sont nécessaires afin de permettre un lien entre NDG et l'A-15 vers le pont Champlain